

GE Healthcare

Vivid E95



A01



A07

El ultrasonido, elevado

El Vivid™ E95 es un sistema de ultrasonido cardiovascular premium 4D diseñado para ayudarle a elevarse por encima de algunos de los complejos desafíos del cuidado de la salud de hoy, reduciendo exámenes no diagnósticos.

Ponga su departamento por delante de la curva tecnológica

Al combinar la amplitud probada y rendimiento de la línea de productos Vivid con la poderosa plataforma de formador de haces basados en software cSound™, el Vivid E95 lleva al ultrasonido 4D a un nivel completamente nuevo – ayudando a reducir los exámenes no diagnósticos y costos.

En comparación con muchos escáneres convencionales, el sistema adquiere mayor información por adelantado, lo que permite imágenes confocales fieles y realce de contraste adaptativo para una calidad de imagen sólida junto con muchas herramientas de cuantificación de valor y mejoras de flujo de trabajo.

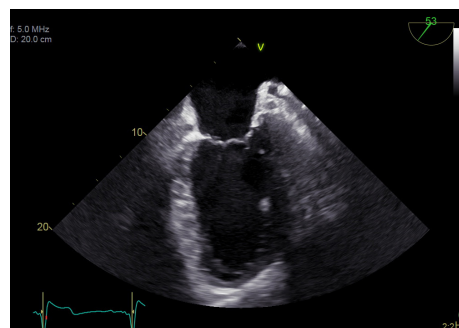
Las muchas maneras en que Vivid E95 con el rendimiento cSound eleva la atención al paciente:

- Vistas detalladas en las estructuras cardíacas para mejorar la comunicación entre ecocardiólogos e intervencionistas
- Rendimiento elevado en:
 - Calidad imagen de campo cercano
 - Definición de pared lateral
 - Uniformidad de imagen
 - Penetración

Visualización

Calidad de imagen excepcional en 2D y 4D

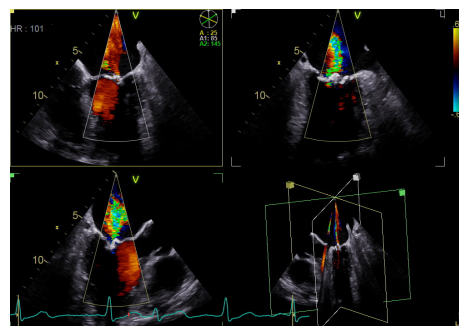
El Vivid E95 le brinda rápidamente la información cuantificable con alto contraste y resolución espacial - incluso para los pacientes difíciles. La tecnología de sondas XDclear™ de GE se une con nuestra nueva plataforma de imágenes que captura los datos de todos los canales de la sonda.



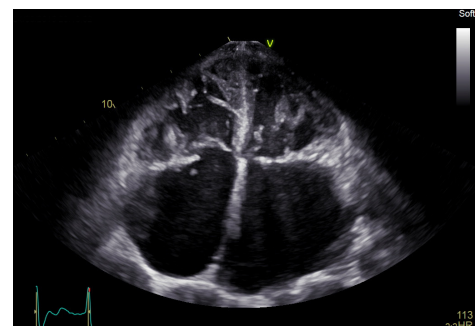
True Confocal Image para TEE introduce un enfoque uniforme, combinado con una mayor resolución de contraste en todo el campo de visión a altas velocidades de cuadro.



HDlive™ es un método de visualización avanzada que simula la propagación de la luz y la dispersión a través del tejido.



Triplane le permite tres planos de imagen del mismo latido del corazón con una alta resolución temporal y espacial.

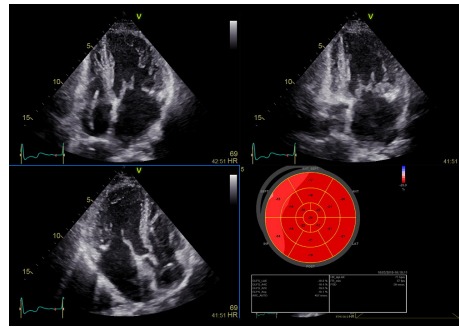


Virtual Apex - las sondas matriciales ofrecen un mayor campo visual para una mayor visualización de las estructuras a los lados del sector.

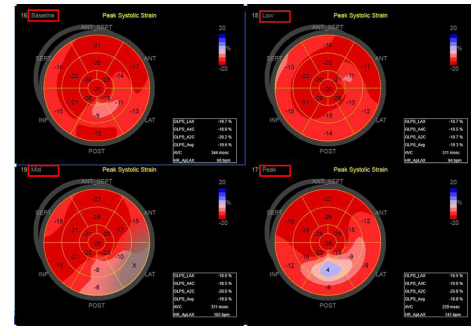
Cuantificación

Define la trayectoria del cuidado

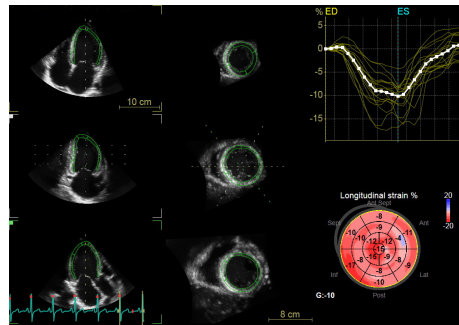
La cuantificación con Vivid E95 ayuda a evaluar los problemas y decidir el camino.



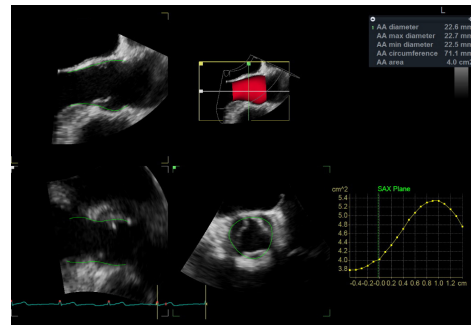
Automated Function Imaging (AFI) - evalúa y cuantifica el movimiento de la pared del ventrículo izquierdo en reposo, calculando un gran conjunto de parámetros.



Los protocolos **AFI Stress** adquieren vistas estándar 2D apical y cuantifican tanto la función segmentaria longitudinal como global en cada nivel de estrés.



4D Strain calcula valores globales y regionales con un probado algoritmo de speckle tracking.

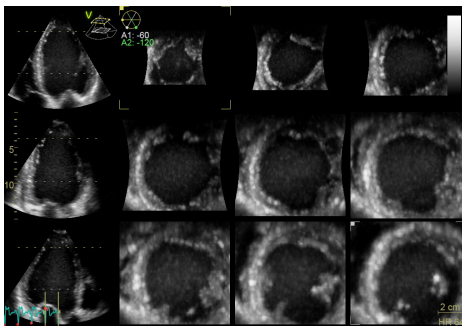


4D Auto AVQ segmenta, alinea y cuantifica automáticamente el tracto de salida ventricular - vital para el tamaño del dispositivo y la orientación de los procedimientos de TAVI / TAVR.

Flujo de trabajo

Simplificación de sus exámenes

Vivid E95 con el rendimiento cSound hace las imágenes en 4D tan fáciles como las imágenes en 2D con herramientas eficientes e intuitivas. El formato DICOM® de alta calidad se adapta a sus preferencias en términos de resolución y escala de grises. También podrá apreciar la experiencia simple, tipo tableta del nuevo panel táctil configurable con un Administrador de Imágenes para un acceso rápido y fácil a las imágenes de los pacientes.

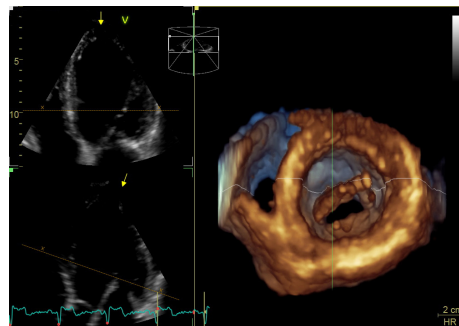


Multi-slice imaging, disponible en vivo o reproducción, ayuda a extraer vistas convencionales de eje largo y eje corto de los conjuntos de datos de volumen en 4D.

4D TEE

Con procedimientos TEE creciendo, también crece la necesidad de encontrar formas de lograr los beneficios de la imagen 4D sin afectar a la productividad.

Desarrollado por cSound, 4D TEE es simple, rápida y clara en el Vivid E95. Visualiza imágenes precisas del corazón durante la evaluación y el diagnóstico en el laboratorio de eco. De manera confiable dirige procedimientos guiados de cateterismo por imagen en el laboratorio. Apoya a los procedimientos quirúrgicos invasivos en el quirófano.



Laser Lines mejora su percepción de la profundidad, mostrando claramente la relación 2D-4D como dos líneas superpuestas en una representación de volumen que refleja los dos planos extraídos del volumen original de 4D.

Ergonomía

Un paquete familiar, pero moderno y eficiente

- Monitor OLED de alta resolución de 22"
- Pantalla táctil LCD de 12"
- Teclado flotante ajustable
- Gestión de datos conveniente
- Movilidad fácil
- Bajo consumo de energía con el enfriamiento eficiente y bajo nivel de ruido



Sobre GE Healthcare

GE Healthcare ofrece servicios y tecnología médica innovadora para una atención sanitaria más accesible, con mejor calidad y menor costo. Los servicios de GE Healthcare abarcan desde los estudios médicos por imágenes, el software y las tecnologías de la información, el control y el diagnóstico de pacientes, hasta el descubrimiento de fármacos, las tecnologías de elaboración de productos biofarmacéuticos y las soluciones para una mejora de la productividad, para que los profesionales de la salud puedan brindar a sus pacientes una atención óptima. Para conocer nuestras últimas noticias, visite <http://newsroom.gehealthcare.com>

GE Imagination at work

GE Healthcare

productos.salud@ge.com

www.gehealthcare.com

2015 General Electric Company

1 - La información en este material se presenta a modo general, aunque se procura que no existan datos inexactos, pueden existir distintas interpretaciones al respecto; esta información puede ser de aplicación restringida en su país.

2 - Los productos mencionados en este material pueden estar sujetos a regulaciones del gobierno y pueden no estar disponibles en todas las localidades. El embarque y la efectiva comercialización únicamente se podrán realizar si el registro del producto ya ha sido otorgado en su país.

GE, el monograma de GE y Vivid son marcas registradas de General Electric Company.

JB32251XL